

桜花学園大学

2027年4月 設置構想中

▶ 国際学部 ◀

▶ 教育保育学部 ◀

▶ 教育保育学部 ◀

▶ 情報科学部 ◀

国際学科

国際教養こども学科

教育保育学科

ソーシャル
データサイエンス学科在学生との交流
個別相談

A 7号館 725

個別質問

A 7号館 722

学科説明、入試説明

A 7号館 721

ミニ講義

11/8(土)
「癒して何だろう?」11/9(日)
「データと意思決定
ーデータから「こたえ」をみつけよう!」

A 7号館 723

興味のある
学科・好きな時間を
選んでね!10:30
∩
11:00

保育科

現代教養学科

学科説明
専攻科生によるパフォーマンス
模擬店PR

E 8号館 832

学科説明、入試説明

B 5号館 522

【移動・休憩】
パネル展示【移動・休憩】
パネル展示【移動・休憩】
大学祭PR【移動・休憩】
パネル展示11:00
∩
11:10【移動・休憩】
パネル展示の紹介【移動・休憩】
パネル展示の紹介学科説明、入試説明
個別相談

A 7号館 725

個別質問

A 7号館 722

在学生の話
卒業生の話

A 7号館 721

学科説明

A 7号館 723

11:10
∩
11:40

卒業生との対談

E 8号館 832

ミニ講義

11/8(土)
「ゲームを学問として学ぶ
「ゲームスタディーズ」」11/9(日)
「“伝わる”日本語表現を考える」

B 5号館 522

【移動・休憩】
パネル展示【移動・休憩】
パネル展示【移動・休憩】
大学祭PR【移動・休憩】
パネル展示11:40
∩
11:50【移動・休憩】
パネル展示の紹介【移動・休憩】
パネル展示の紹介ミニ講義
11/8(土)
「グローバル・コミュニケーション」
11/9(日)
「韓国を知ろう②」
個別相談、保護者相談

A 7号館 725

個別質問

A 7号館 722

個別相談

A 7号館 721

個別相談

A 7号館 723

11:50
∩
12:15

ミニ講義

「運動の好きな子どもを育てよう
ーやりたい気持ちを引き出す
環境づくりと援助ー」

I 体育館

現教生としゃべろう!

B 5号館 522

OHKA & MEITAN
2025

OPEN CAMPUS

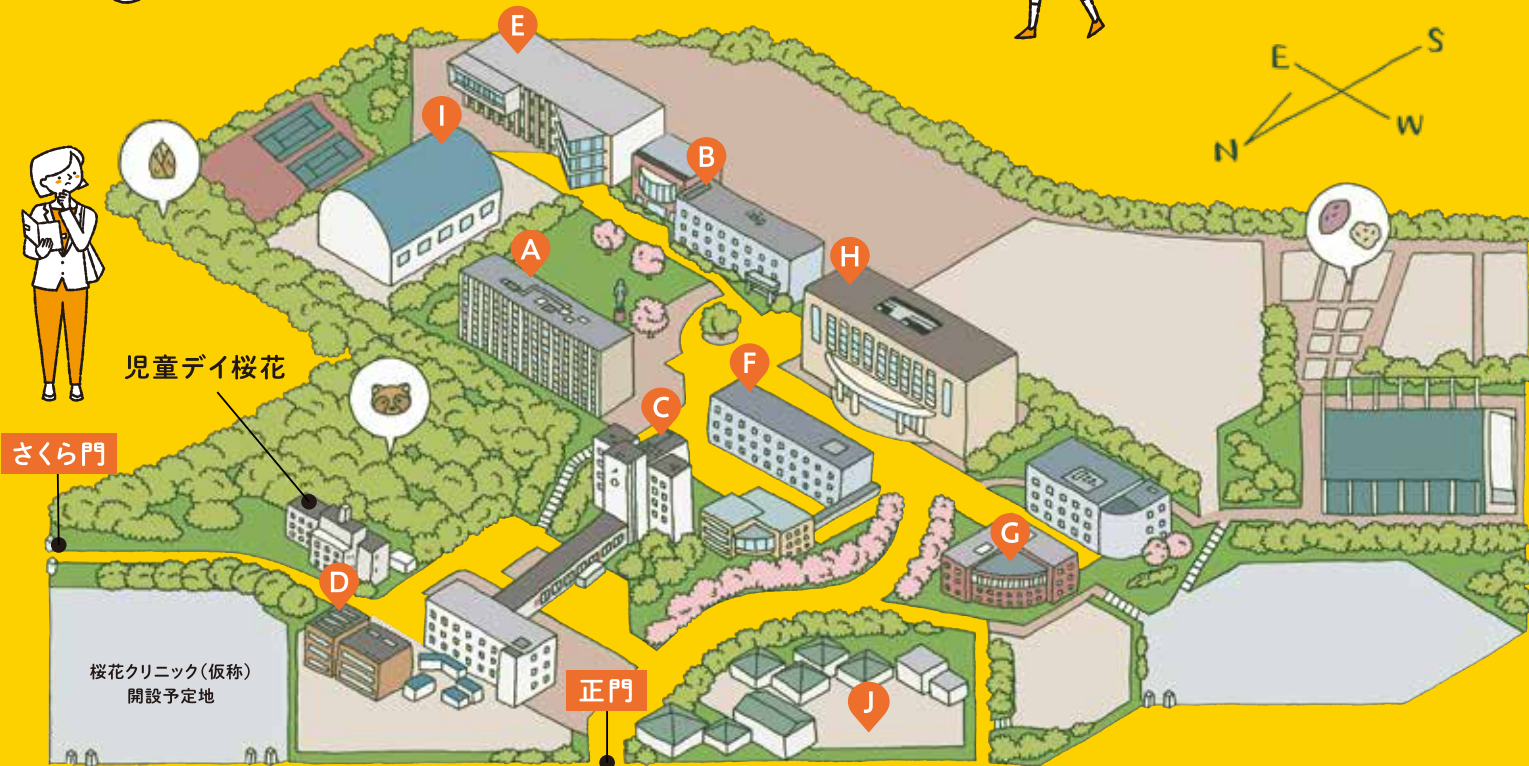
キャンパスマップ

キャンパスは柔らかな陽がふりそそぐ丘陵。

是非オープンキャンパスで、緑豊かなキャンパスを感じてみてください。



受付は、参加する学科の
教室で行っています。
直接教室にお越しください。



A 7号館



B 5号館



C 0号館/1号館



D 6号館



E 8号館 (2023年4月完成)



F 3号館



G 図書館(見学自由)



H 研究管理棟



I 体育館



J 附属幼稚園